

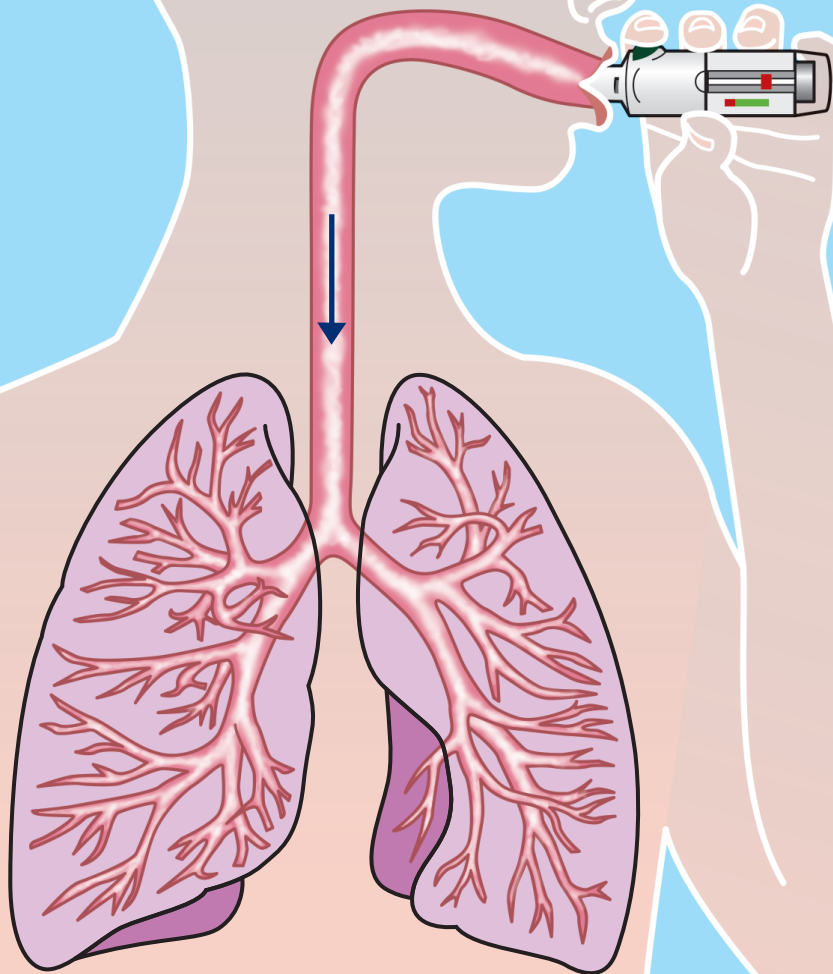
**HỘI HỒ HẤP VIỆT NAM**

**HƯỚNG DẪN SỬ DỤNG DỤNG CỤ HÍT  
BÌNH XỊT HẠT MỊN  
RESPIMAT**



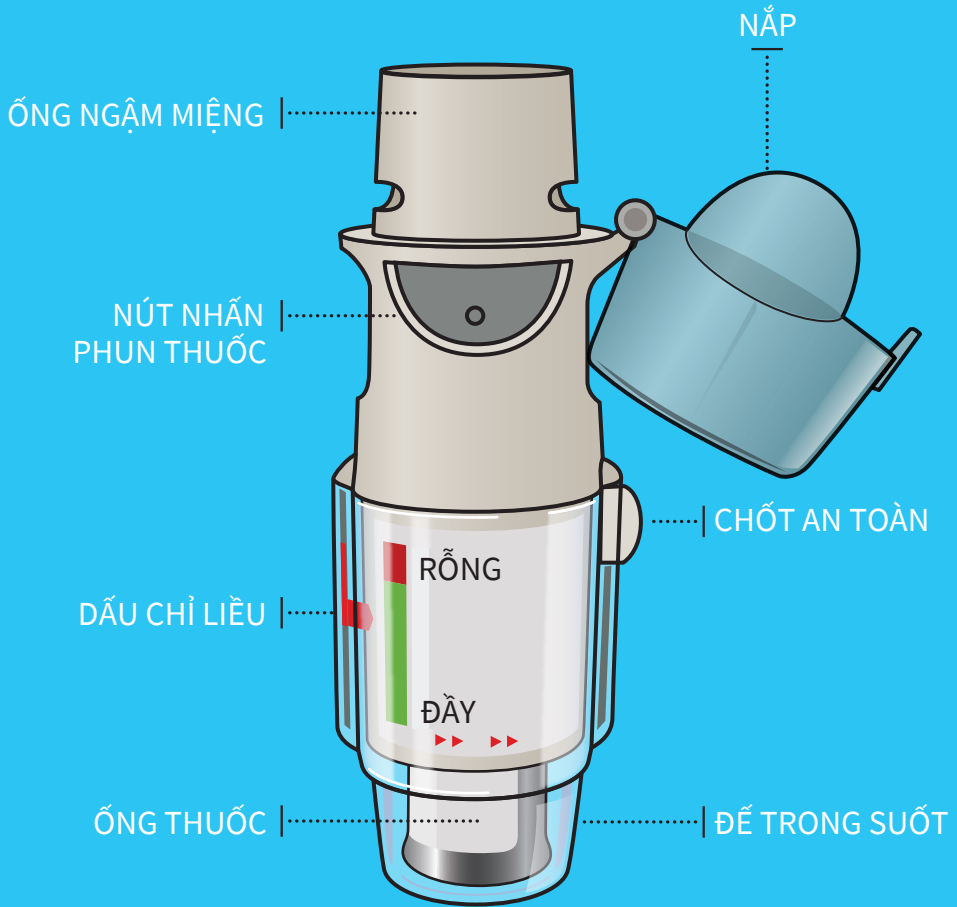
## TÀI LIỆU NÀY ĐƯỢC BIÊN SOẠN NHẪM:

- Hỗ trợ nhân viên y tế hướng dẫn bệnh nhân sử dụng dụng cụ hít thuốc giãn phế quản đúng kỹ thuật để đạt được hiệu quả mong đợi.
- Tài liệu này không dùng để thay thế thông tin kê toa sản phẩm. Bác sĩ, nhân viên y tế và người bệnh cần đọc kỹ hướng dẫn sử dụng trong hộp thuốc liên quan trước khi sử dụng.
- Bệnh nhân nên thực hiện theo hướng dẫn để đạt hiệu quả điều trị. Khi có câu hỏi liên quan đến việc sử dụng dụng cụ hít, vui lòng tham khảo ý kiến bác sĩ, dược sĩ.
- Tài liệu này chỉ được sử dụng cho bệnh nhân được kê toa bình xịt hạt mịn RESPIMAT.



## CẤU TẠO BÌNH XỊT HẠT MỊN RESPIMAT

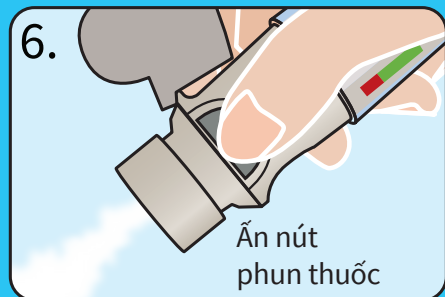
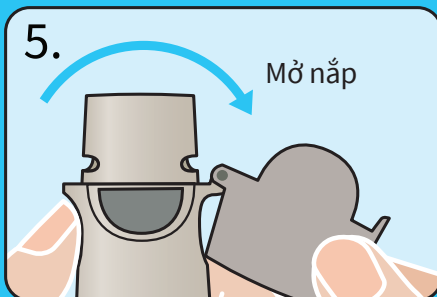
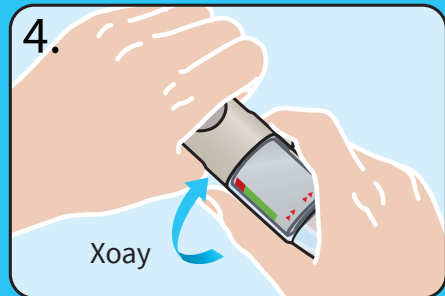
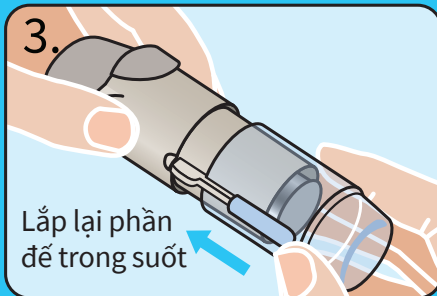
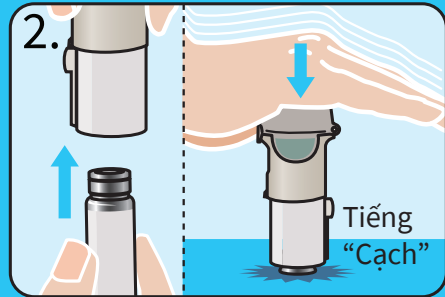
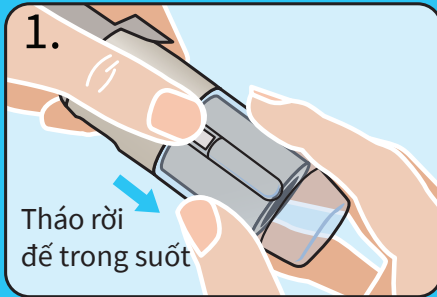
- Ống ngậm miệng có nắp đóng mở được nằm vị trí trên cùng của dụng cụ
- Bên dưới ống ngậm là nút nhấn phun thuốc
- Chốt an toàn nằm ở một bên của dụng cụ, chốt này giúp tháo rời phần đế trong suốt
- Dấu chỉ liều cho biết lượng thuốc gần đúng còn lại trong bình. Ống thuốc chứa dung dịch thuốc nằm ở vị trí dưới cùng của dụng cụ. Ống thuốc cần được lắp vào bình xịt trước lần sử dụng đầu tiên (xem trang 6)



## CHUẨN BỊ CHO LẦN SỬ DỤNG ĐẦU TIÊN

- **Tháo rời phần đế trong suốt.** Giữ nắp bình xịt đóng trong khi thao tác. Dùng một tay ấn vào chốt an toàn, đồng thời kéo mạnh phần đế trong suốt ra bằng tay còn lại.
- **Lắp ống thuốc.** Lắp ống thuốc vào trong bình xịt (phần đầu thuôn hẹp được đưa vào trước). Đặt bình xịt trên một mặt phẳng và ấn mạnh xuống cho đến khi ống thuốc khớp vào đúng vị trí.
- **Lắp lại phần đế trong suốt.** Lắp phần đế trong suốt trở lại đúng vị trí, khi đế khớp sẽ có một tiếng “cách”.
- **Xoay.** Giữ nắp bình xịt đóng trong khi thao tác. Xoay phần đế trong suốt theo hướng mũi tên trên nhãn cho đến khi nghe thấy tiếng “cách” (xoay nửa vòng).
- **Mở.** Mở nắp cho đến khi khớp được mở hoàn toàn
- **Ấn.** Hướng bình xịt xuống mặt đất. Ấn nút nhấn phun thuốc. Đóng nắp. Lặp lại bước 4-6 cho đến khi thấy thuốc phun ra. Sau khi thấy thuốc phun ra, lặp lại bước 4-6 thêm 3 lần nữa.

## Lắp ống thuốc



# HƯỚNG DẪN SỬ DỤNG MỖI NGÀY

Bạn chỉ cần sử dụng bình xịt này **MỘT LẦN MỖI NGÀY**. Với ba bước đơn giản **XOAY - MỞ - ẤN**.

## 1. XOAY

- Giữ nắp đóng trong khi thao tác
- XOAY phần đế trong suốt theo hướng mũi tên trên nhãn cho đến khi nghe thấy tiếng “cách” (xoay nửa vòng)

## 2. MỞ

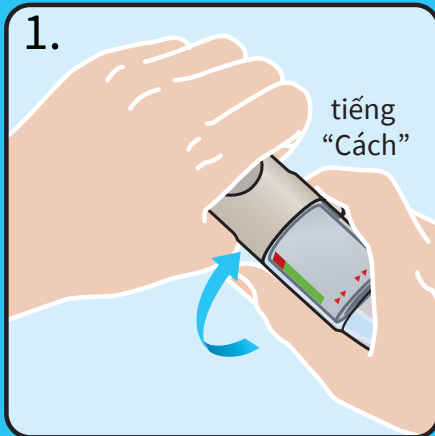
- MỞ nắp cho đến khi khớp được mở hoàn toàn

## 3. ẤN

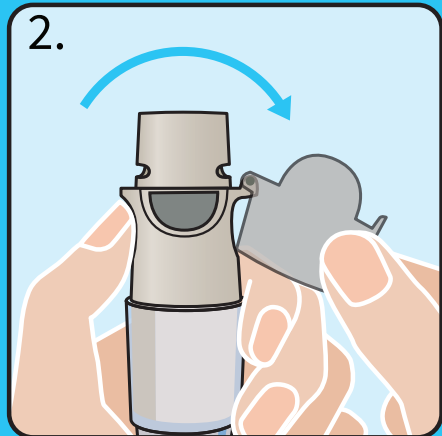
- Thở ra từ từ và hết sức
- Ngậm môi vào đầu ống ngậm nhưng không che lỗ thông khí
- Trong khi hít vào chậm và sâu bằng miệng, ẤN nút phun thuốc và tiếp tục hít vào
- Ngừng thở trong 10 giây hoặc trong thời gian lâu nhất mà bạn vẫn cảm thấy thoải mái
- Lặp lại bước Xoay, Mở, Ấn để có tổng cộng 2 nhát xịt



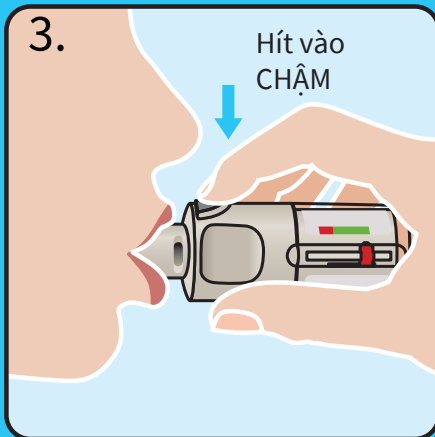
## XOAY



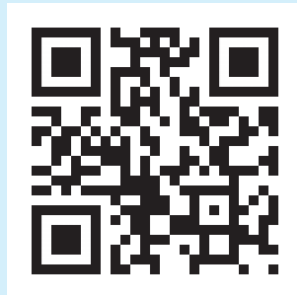
## MỞ



## ĂN



Quét mã QR để xem  
video hướng dẫn



## CÁC CÂU HỎI THƯỜNG GẶP

1. Làm thế nào để vệ sinh dụng cụ RESPIMAT – trang 11
2. Gặp khó khăn khi lắp ống thuốc theo hướng dẫn – trang 11
3. Khi nào cần phải thay RESPIMAT mới – trang 12
4. Tại sao không thể nhấn nút phun thuốc – trang 12
5. Tại sao không thể xoay đế trong suốt – trang 13
6. Bình xịt RESPIMAT tự động phun thuốc – trang 13
7. Tại sao dấu chỉ liều chuyển về vạch số 0 quá nhanh – trang 14
8. Làm gì khi không dùng RESPIMAT nhiều ngày – trang 14
9. Tại sao bình xịt RESPIMAT không thể phun thuốc – trang 15

## 1. Làm thế nào để vệ sinh dụng cụ RESPIMAT?

- Chỉ cần lau sạch ống ngậm miệng, kể cả phần kim loại bên trong ống ngậm bằng vải hoặc khăn giấy ẩm, tối thiểu một lần mỗi tuần.
- Bất kỳ sự biến màu nhẹ nào của ống ngậm đều không ảnh hưởng đến hiệu quả sử dụng bình xịt RESPIMAT.
- Nếu cần thiết có thể lau bên ngoài bình xịt RESPIMAT bằng vải ẩm.

## 2. Gặp khó khăn khi lắp ống thuốc theo hướng dẫn?

- **Bước 1:** Bạn kiểm tra xem có phải đã vô ý xoay phần đế trong suốt trước khi lắp ống thuốc → Mở nắp và nhấn vào nút phun thuốc, sau đó mới lắp ống thuốc vào theo hướng dẫn.
- **Bước 2:** Bạn kiểm tra xem đã lắp đúng đầu ống thuốc → Phần đầu thôn hẹp được đưa vào trước.

### 3. Khi nào cần phải thay RESPIMAT mới?

- Bình xịt RESPIMAT chứa lượng thuốc tương đương 60 nhát xịt (30 liều) nếu được sử dụng theo chỉ định (2 nhát xịt/lần, một lần mỗi ngày).
- Dấu chỉ liều cho biết lượng thuốc gần đúng còn lại trong bình.  
Khi dấu chỉ liều di chuyển đến vùng màu đỏ của thang đo, khi đó lượng thuốc còn lại trong bình dùng được trong khoảng 7 ngày (14 nhát xịt), và bạn cần được kê toa một đơn thuốc mới.
- Khi dấu chỉ liều di chuyển đến điểm cuối trong vùng màu đỏ của thang đo, RESPIMAT của bạn sẽ được khóa tự động – không giải phóng bất cứ liều nào nữa. Khi đó, bạn không thể xoay phần đế trong suốt được.
- Sau thời gian ba tháng kể từ khi sử dụng lần đầu tiên, cần bỏ RESPIMAT, kể cả khi thuốc này không được sử dụng sau đó.

### 4. Tại sao không thể nhấn nút phun thuốc?

- **Bước 1:** Kiểm tra xem bạn đã xoay phần đế trong suốt để nạp thuốc chưa? → Phải xoay phần đế trong suốt nửa vòng (180°) đến khi có tiếng kêu "cách".
- **Bước 2:** Kiểm tra dấu chỉ liều của bình xịt RESPIMAT đã di chuyển đến vạch số 0 chưa? → Bình xịt RESPIMAT đã bị khóa sau 60 nhát xịt (tương ứng 30 liều thuốc). Cần phải sử dụng bình xịt RESPIMAT mới.

## 5. Tại sao không thể xoay đế trong suốt?

- Kiểm tra xem bạn đã thực hiện động tác xoay đế trong suốt chưa? → Nếu đã xoay đế rồi, hãy tiếp tục thực hiện các bước kế tiếp theo như tờ hướng dẫn sử dụng hằng ngày: mở nắp và ấn nút phun thuốc để hít.
- Kiểm tra dấu chỉ liều của bình xịt RESPIMAT đã di chuyển đến vạch số 0 chưa? → Bình xịt RESPIMAT đã bị khóa sau 60 nhát xịt (tương ứng 30 liều thuốc). Cần phải sử dụng bình xịt RESPIMAT mới.

## 6. Bình xịt RESPIMAT tự động phun thuốc?

- Có phải nắp bình xịt đã bị mở trong lúc bạn xoay đế trong suốt để nạp thuốc? → Phải đóng nắp bình xịt, rồi mới xoay đế trong suốt.
- Bạn có nhấn nút phun thuốc khi đang xoay đế trong suốt không? → Phải đóng nắp bình xịt để che nút nhấn phun thuốc, rồi mới xoay đế trong suốt.
- Bạn có xoay đế trong suốt cho đến khi nghe thấy tiếng “cách”? → Phải xoay đế trong suốt cho đến khi nghe thấy tiếng "cách" (nửa vòng xoay).

## 7. Tại sao dấu chỉ liều chuyển về vạch số 0 quá nhanh?

- Kiểm tra lại bạn đã sử dụng đúng liều chỉ định của RESPIMAT là 2 nhát xịt một lần mỗi ngày chưa? → RESPIMAT sẽ sử dụng trong 30 ngày nếu được xịt 2 nhát một lần trong ngày.
- Kiểm tra xem bạn có xoay đế trong suốt trước khi lắp ống thuốc không? → Dấu chỉ liều sẽ đếm mỗi lần bạn xoay phần đế trong suốt bất kể ống thuốc đã lắp vào hay chưa.
- Bạn có xịt dụng cụ vào không khí thường xuyên để kiểm tra hoạt động của bình xịt RESPIMAT? → Một khi bạn đã chuẩn bị bình xịt RESPIMAT vào lần đầu tiên sử dụng, bạn không cần phải xịt kiểm tra hằng ngày.
- Kiểm tra xem bạn có lắp ống thuốc mới vào bình xịt RESPIMAT cũ (đã sử dụng) không? → Luôn lắp ống thuốc mới vào bình xịt RESPIMAT mới.

## 8. Làm gì khi không dùng RESPIMAT nhiều ngày?

- Nếu không dùng RESPIMAT  $\geq 3$  ngày, xịt 1 lần để chuẩn bị dụng cụ
- Nếu không dùng RESPIMAT  $\geq 21$  ngày, xịt đến khi thấy phun sương và sau đó lắp lại quy trình 3 lần để chuẩn bị dụng cụ.

## 9. Tại sao bình xịt Respimat không thể phun thuốc?

- Bạn đã lắp ống thuốc chưa? → Nếu chưa thì hãy lắp ống thuốc.
- Kiểm tra xem bạn đã lắp lại các bước Xoay, Mở và Ấn ít nhất 3 lần sau khi lắp ống thuốc chưa? → Lắp lại các bước Xoay, Mở và Ấn 3 lần sau khi lắp ống thuốc như các bước 4 đến 6 trong hướng dẫn sử dụng “Chuẩn bị cho lần sử dụng đầu tiên.” (xem trang 6,7)
- Dấu chỉ liều của RESPIMAT có đang chỉ ở vạch số 0? → Nếu dấu chỉ liều đang ở vạch số 0 có nghĩa là bạn đã sử dụng hết thuốc điều trị và dụng cụ đã bị khóa. Một khi RESPIMAT đã được lắp ráp, không được gỡ bỏ ống thuốc hoặc phần đế trong. Luôn nhớ lắp ống thuốc mới vào dụng cụ RESPIMAT mới.

### **VUI LÒNG THAM KHẢO Ý KIẾN BÁC SĨ / DƯỢC SĨ ĐỂ ĐƯỢC TƯ VẤN SỬ DỤNG BÌNH XỊT HẠT MỊN RESPIMAT**

- *Tài liệu này không dùng để thay thế thông tin kê toa sản phẩm. Bác sĩ, nhân viên y tế và người bệnh cần đọc kỹ hướng dẫn sử dụng trong hộp thuốc liên quan trước khi sử dụng*
- *Tài liệu này chỉ được sử dụng cho bệnh nhân được kê toa bình xịt hạt mịn RESPIMAT*



Được thực hiện bởi  
**HỘI HÔ HẤP VIỆT NAM**

Với sự hỗ trợ của  
**VPĐD BOEHRINGER INGELHEIM INTL GMBH**

---

**VĂN PHÒNG HỘI HÔ HẤP VIỆT NAM**

Địa chỉ: Tầng 1, Nhà P, Bệnh viện Bạch Mai - Số 78 Giải phóng, Đống Đa, Hà Nội  
Điện thoại: (84-24) 3629 1207 - Email: [hoihohapvietnam@gmail.com](mailto:hoihohapvietnam@gmail.com)