

GIẢM NGUY CƠ TỬ VONG TIM MẠCH VỚI EMPAGLIFLOZIN TRÊN NỀN ĐIỀU TRỊ CHUẨN

Nền điều trị chuẩn bao gồm: thuốc tim mạch và thuốc kiểm soát đường huyết theo chỉ định của bác sĩ¹⁻³



EMPA-REG
OUTCOME®

NGHIÊN CỨU CVOT ĐẦU TIÊN CHỨNG MINH LỢI ÍCH TIM MẠCH ĐƯỢC ĐĂNG TRÊN NEW ENGLAND JOURNAL OF MEDICINE¹⁻³

Nghiên cứu ngẫu nhiên, mù đôi, đa trung tâm, so sánh Empagliflozin với giả dược trên bệnh nhân đã được áp dụng nền điều trị chuẩn về tim mạch và đái tháo đường

7020 BỆNH NHÂN ĐÁI THÁO ĐƯỜNG TYP 2 CÓ NGUY CƠ TIM MẠCH CAO¹⁻³

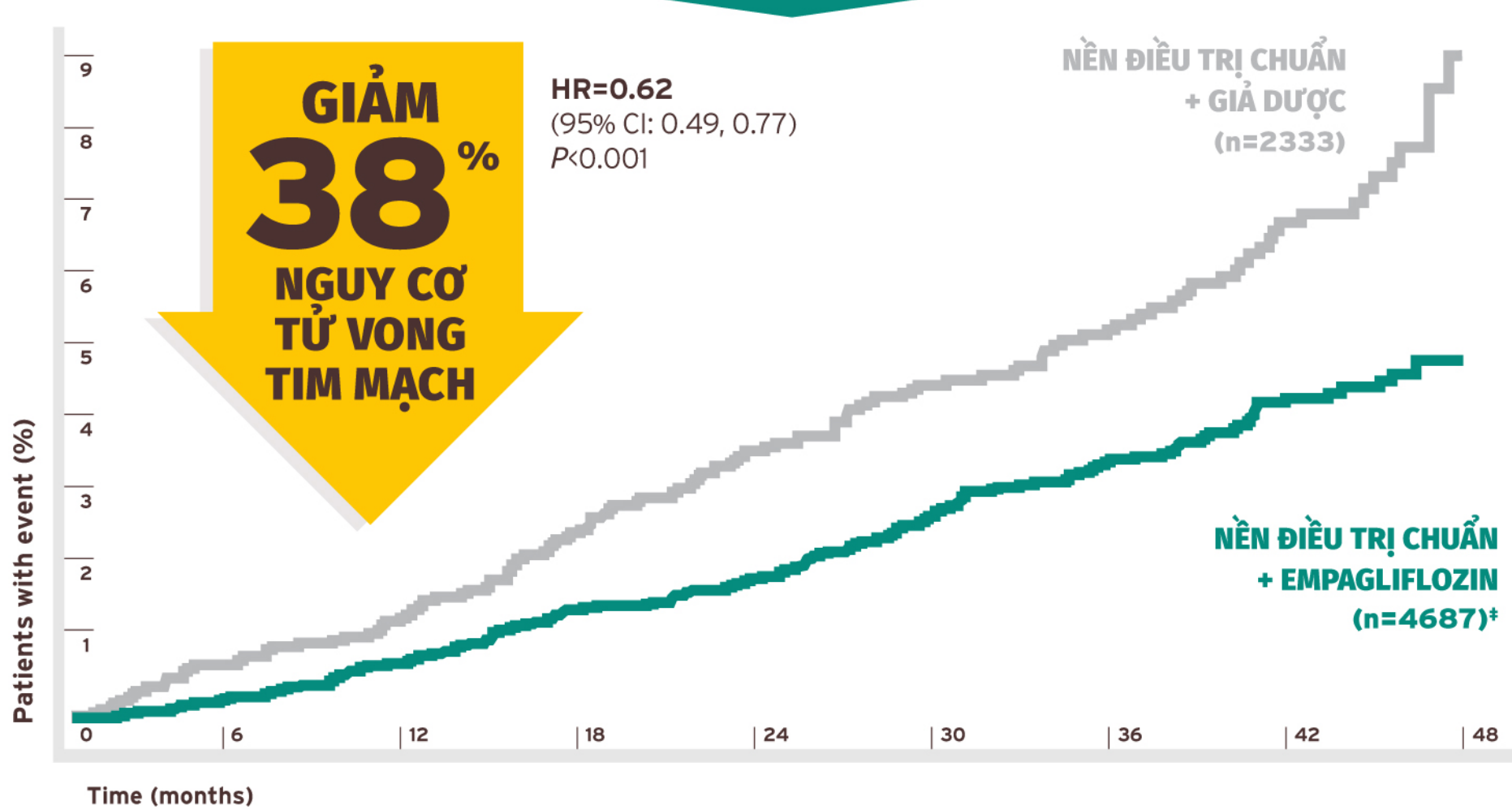


42
QUỐC GIA²

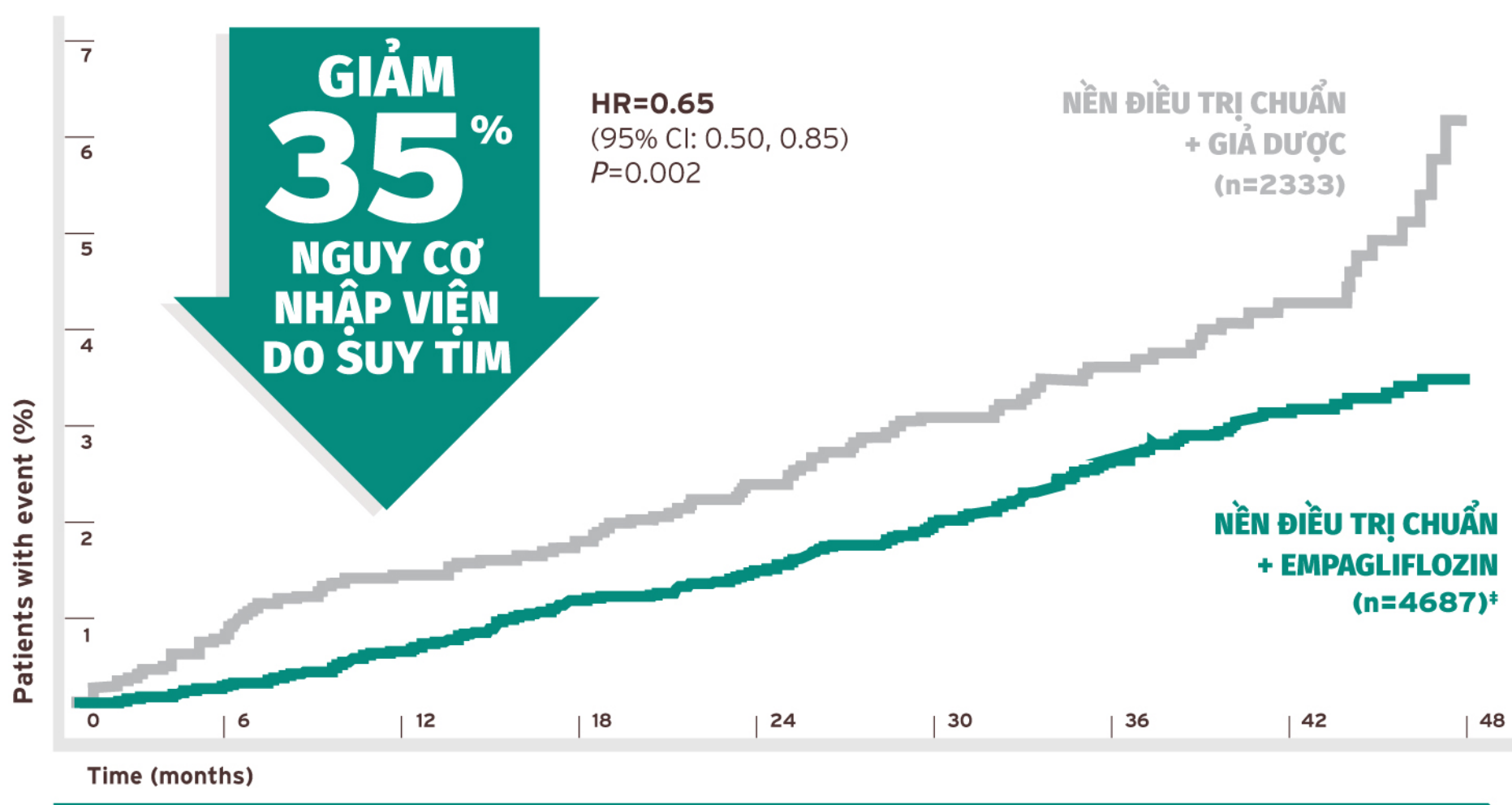


3.1
NĂM
THỜI GIAN TRUNG VỊ²

BỆNH NHÂN ĐTD TYP 2 CÓ NGUY CƠ TIM MẠCH CAO^{1-4†‡} EMPAGLIFLOZIN GIẢM NGUY CƠ TỬ VONG TIM MẠCH TRÊN NỀN ĐIỀU TRỊ CHUẨN^{1-4†‡||}



BỆNH NHÂN ĐTD TYP 2 CÓ NGUY CƠ TIM MẠCH CAO^{1-4†‡} EMPAGLIFLOZIN GIẢM NGUY CƠ NHẬP VIỆN DO SUY TIM^{1-4†‡}



† Adult patients with type 2 diabetes and coronary artery disease, peripheral artery disease, or a history of MI or stroke.^{1,4}
‡ Glycaemic control: EMPAGLIFLOZIN 10-mg and 25-mg tablets are indicated in the treatment of type 2 diabetes mellitus in combination with diet and exercise, as monotherapy or as add-on combination therapy with other oral antidiabetic products or insulin.¹
Prevention of CV events: EMPAGLIFLOZIN is indicated in patients with type 2 diabetes mellitus and high CV risk to reduce the risk of:
• All-cause mortality by reducing cardiovascular death
• CV death or hospitalisation for heart failure
MI=myocardial infarction.
§ Pooled data from 10-mg and 25-mg doses of EMPAGLIFLOZIN; both doses a comparable reduction in the risk of CV death.^{2,3}
|| Standard of care included CV medications and glucose-lowering agents given at the discretion of physicians.^{2,3}

REFERENCES

1. Thông tin kê toa EMPAGLIFLOZIN tại Việt Nam.
2. Zinman B, Wanner C, Lachin JM, et al; EMPA-REG OUTCOME Investigators. Empagliflozin, cardiovascular outcomes and mortality in type 2 diabetes. *N Engl J Med*. 2015;373:2117-2127. doi:10.1056/NEJMoa1504720.
3. Zinman B, Wanner C, Lachin JM, et al; EMPA-REG OUTCOME Investigators. Empagliflozin, cardiovascular outcomes, and mortality in type 2 diabetes; supplementary appendix. 2015:13-78. http://www.nejm.org/doi/suppl/10.1056/NEJMoa1504720/suppl_file/nejm1504720_appendix.pdf. Accessed January 26, 2017.
4. Zinman B, Inzucchi SE, Lachin JM, et al. Rationale, design, and baseline characteristics of a randomized, placebo-controlled cardiovascular outcome trial of empagliflozin (EMPA-REG OUTCOME™). *Cardiovasc Diabetol*. 2014;13(102). doi:10.1186/1475-2840-13-102.
5. Data on file. Boehringer Ingelheim Pharmaceuticals, Inc.
6. Van de Borne, et al. Heart failure hospitalisation or cardiovascular death with empagliflozin in patients with type 2 diabetes and high cardiovascular risk: analysis over time in EMPA-REG OUTCOME®. Poster no. 1119 presented at: European Association for the Study of Diabetes Annual Meeting; September 12-16, 2016; Munich, Germany.